



PETIT CHABLIS • CHABLIS • CHABLIS 1^{ER} CRU
CHABLIS GRAND CRU • CHÂTEAU GRENOUILLES



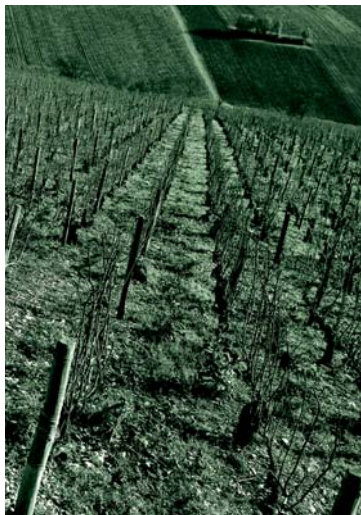


La Chablisienne, seit 1923

Die Geschichte von La Chablisienne beginnt 1923, als sich einige Winzer auf Initiative des Abtes Balitrand zusammen schlossen, um die wirtschaftlichen Schwierigkeiten zu dieser Zeit besser zu meistern. Im Herzen des Weingebietes Chablis im Burgund gründeten sie eine Winzervereinigung, um ihre Weine gemeinsam zu vermarkten. Bis Mitte der fünfziger Jahre liefern die Mitglieder ihre Weine an die Genossenschaft, welche die Assemblage durchführt und hauptsächlich an den Großhandel verkauft.

Mehr und mehr geht das Bestreben dahin, einen eigenen Weinstil zu etablieren. Deshalb beschliesst La Chablisienne, die Produktion der Mitgliedswinzer nur noch in Form von Grundmosten anzunehmen. Eine Besonderheit, die zum Markenzeichen des Hauses werden sollte und gleichzeitig die Kontrolle über die Qualität der Weinbereitung ermöglicht. Weinbauern und Techniker arbeiten heute Hand in Hand und stehen im ständigen Austausch. Gemeinsame Leitlinien umfassen die Parzelle, die Pflege der Reben, die Mostqualität und den Weinausbau.

Ein gewisser Pioniergeist war La Chablisienne immer eigen. Deshalb stellt sich die Kooperative immer wieder gerne neuen Herausforderungen, ganz gleich, ob es um Weinbau, Weinherstellung, Personalfragen oder um die Vermarktung geht.... Letztlich ist es aber die peinlich genaue Arbeit eines jeden, die dazu beiträgt, Weine zu erzeugen, die mit zunehmender Reife immer besser werden.



Ein ganzes Mosaik an Einzellagen...



Das Spiel mineralischer Aromen

La Chablisienne ist im ganzen Chablis-Gebiet vertreten. Jedes Jahr auf's Neue erzeugen wir aus der gesamten AOC Chablis um die 30 verschiedene Cuvées und charaktervolle Crus: sechs Grands Crus, 13 Premier Crus, Chablis und Petit Chablis. Zu den berühmtesten unserer Grands Crus zählt Château Grenouilles als einziges Château im Chablis



PETIT CHABLIS

Diese Appellation bildet die Basis für die Qualitätspyramide der Chablis-Weine. Die Reben gedeihen in höher gelegenen Ebenen auf den Ton-Kalkböden der Portlandschichten. In den Petit Chablis kommt der vielfältige Charakter

der Appellation zum Ausdruck: von lebhaft und frisch mit deutlichen Fruchtaromen beim jungen Wein bis hin zum trockenen und mineralisch geprägten Gewächs nach einer Reifezeit von zwei bis drei Jahren. Welchen Stil Sie auch bevorzugen, ein Petit Chablis bietet den idealen Einstieg in die Welt des Chablis und macht Lust darauf, auch die großen Weine dieses Gebietes zu entdecken.

CHABLIS

Die AOC Chablis ist die größte Appellation des Weinbaugebietes. In den Hanglagen und am Ufer des Serein gedeihen Weine im typischen „style chablisien“. Das Terroir mit den berühmten Kimmeridge-Böden sorgt für Frische, Mineralität, Finesse und Komplexität. Je nach Cuvée präsentiert sich ein Chablis immer wieder anders: im Alter von ein bis drei Jahren eher jugendlich frisch, zwischen drei und acht Jahren eher komplex und mineralisch mit einer Fülle von Aromen. Für die Lagerweine verwenden wir Trauben von sehr alten Reben.



PREMIERS CRUS

An beiden Ufern des Serein gedeihen auf 13 ausgewählten Terroirs unsere Premiers Crus. Bei ihnen kommt der Charakter, den die berühmten Kimmeridge-Böden unserem Wein verleihen, besonders zur Geltung. Von den Rebhängen in Südwest- und Südost-Ausrichtung stammen edle Tropfen mit ganz eigener

Persönlichkeit. Manche Premiers Crus sind feingliedrig und mineralisch wie der Montée de Tonnerre oder Côte de Léchet, andere wiederum sind weicher und fruchtiger wie der Beauroy oder blumiger und fleischiger wie der Fourchaume. Die Chablis Premiers Crus bieten nach sechs bis acht Jahren Reife höchsten Trinkgenuss.

GRANDS CRUS

Ein Chablis Grand Cru gilt bei Weinfreunden in aller Welt als König der Appellation. Seine Lagen befinden sich ausschließlich am rechten Ufer des Serein. Die Rebhänge sind begrenzt auf 100 ha; zum größten Teil befinden sie sich in südwestlicher Ausrichtung.

Diese eleganten Weine besitzen ein bemerkenswertes Reifepotenzial. In der Nase zeigt sich ein ausgeprägtes Bukett, am Gaumen offenbart sich der besonders rassige Charakter, gefolgt von einem langen Finale.



CHÂTEAU GRENOUILLES, EIN WEIN VOLLER GEHEIMNISSE



Das Weingut Château Grenouilles in malerischer Südwestlage mit Blick zum Dorf Chablis umfasst 7,20 ha und erzeugt den kostbarsten der Chablis Grands Crus. Château Grenouilles stammt von ausgewählten Parzellen mit altem Chardonnay Rebbestand. Ein seltener

Wein, der durch intensive und komplexe Aromen mit einer Spur frischer Früchte, weißen Blüten und würzigen Noten auf sich aufmerksam macht. Am Gaumen eindrucksvoll klar, fein und elegant, mit extrem langem mineralischen Nachklang. Ein Geheimnis, das sich nur nach und nach enthüllt.

Mineralische Momente

Seit 1923 erzeugen die unter dem Dach von La Chablisienne vereinigten Winzer mit größter Sorgfalt Gewächse, die in all den Jahren immer wieder für Begeisterung sorgen.

Ein außergewöhnliches Lagen-Mosaik und eine faszinierende Welt voll mineralischer Aromen.



Chablis, ein legendärer Wein

Das Weinbaugebiet Chablis ist eines der ältesten Frankreichs. Im Lauf der Zeit erlangten diese Weißweine aus der Rebsorte Chardonnay überall auf der Welt einen excellenten Ruf. Auf beiden Seiten des Flüsschens „Le Serein“ erstrecken sich die Weinberge dieser Appellation auf 20 Gemeinden. Ihren einzigartigen Charakter erhalten die Weine durch die Kimmeridge-Böden, graufarbene, mit Kalk vermischte Tonerde mit besonders vielen Ablagerungen fossiler Austern. Dieser Boden, der so nur ganz selten vorkommt, verleiht dem Terroir von Chablis diese Mineralität, Finesse und bemerkenswerte Reinheit.

Ein Chablis ist ein legendärer, seltener, mineralischer Wein, aber vor allem ist er ein großer Wein, der von seinem Terroir und seinen Erzeugern geprägt ist





PETIT CHABLIS

Pas si Petit
Vibrant



CHABLIS

Le Finage
La Pierrelée
La Sereine
Les Vénérables
- Vieilles Vignes -



Eaux de vie
de Bourgogne



CHABLIS 1^{ER} CRU

La Singulière
Beauregard
Beuroy
Côte de Léchet
Fourchaume
Fourneaux
Les Lys
L'Homme Mort
Mont de Milieu
Montée de Tonnerre
Montmains
Vaillons
Vaulorent



CHABLIS GRAND CRU

Bougros
Blanchot
Les Clos
Les Preuses
Vaudésir



Le Fief de
GRENOUILLES



CHÂTEAU
GRENOUILLES



Le Caveau

Ist jeden Tag geöffnet
ausser Weihnachten und Neujahr.

Januar bis März:
9 bis 12.30 Uhr

März bis Juni und September bis Dezember,
9 bis 12.30 Uhr und 14 bis 19 Uhr

Juli bis August : 9 bis 19 Uhr

WEINE • ALTE JAHRGÄNGE • WEINZUBEHÖR

www.chablisienne.com

8, Boulevard Pasteur - B.P. 14 - 89800 Chablis - France
Tel. +33 3 86 42 89 89 - Fax +33 3 86 42 89 90

L'ABUS D'ALCOOL EST DANGEREUX POUR LA SANTÉ - À CONSOMMER AVEC MODÉRATION